

Mission Représentants du Personnel



N'attendez pas qu'il soit trop tard ...

RÉFORME

Comité Social et Economique Faites-vous accompagner dans sa mise en œuvre

Suis-je concerné ?

TOUTES les entreprises de plus de **11 salariés**



✓ Quelles sont les **nouveautés** sociales ?

✓ Que dois-je **mettre en œuvre** dans mon entreprise ?

✓ Quel **calendrier** dois-je respecter ?

✓ Quelles **formalités** dois-je accomplir ?

✓ Quelles **obligations et procédures** dois-je appliquer ?

Mes interrogations



LE CONTENU DE NOTRE ACCOMPAGNEMENT

Etat des lieux



On se rencontre !
Analysons ensemble
La situation

EXTENCIA vous informe :

- Décryptage de la réforme
- Comprendre la fusion des instances
- Adapter votre situation à la loi
- Optimiser votre fonctionnement
- Connaître les cas particuliers

Étapes préalables

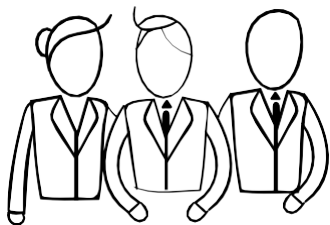
FORMALITES à respecter :

- Définir un calendrier
- Déterminer les effectifs et le nombre de membres du CSE
- Réaliser les obligations d'information
- Négocier le protocole d'accord pré électoral
- Etablir les listes électorales



Définissons
Les étapes à accomplir!

Mise en place



Nous vous accompagnons !

Franchissez cette étape avec sérénité

EXTENCIA réalise avec vous :

- Maîtriser les règles de fonctionnement et les moyens d'actions
- Gérer les attributions et le budget
- Organiser le vote (1^{er} et 2nd tour)
- Dépouiller des résultats
- Publier les résultats et rédiger les PV